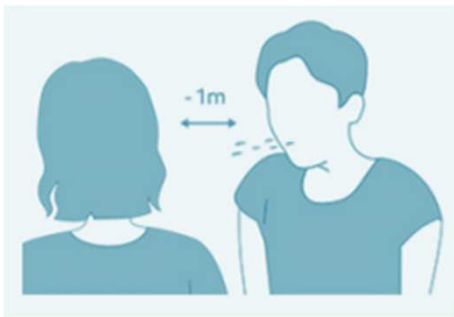


LES MESURES DE PREVENTION



STOP AU
COVID-19



Je reste à
minimum 1 m
des autres



J'évite de me
toucher le
visage



Je salue sans
serrer la main
et sans
embrassades



Je tousse ou
j'éternue
dans mon
coude



Je prends ma
température
matin et soir

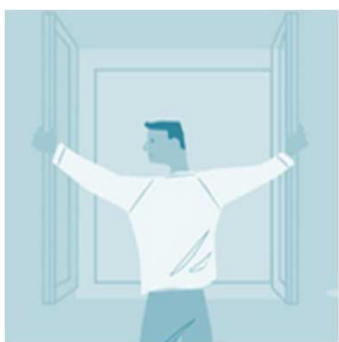


Je jette
immédiatement
mon mouchoir à
la poubelle

LES MESURES DE PREVENTION



STOP AU
COVID-19



J'aère les locaux de travail à mon arrivée, pendant la pause, avant de partir pendant au moins 1/4h



Je me lave les mains en arrivant, avant/après chaque pause ou passage aux WC, et fréquemment dans la journée



Je désinfecte mon poste de travail au moins 2 f/jour : supports, leviers, souris, clavier, poignées, EPI...



Je sépare mes vêtements de travail de mes vêtements de ville et me change avant de rentrer.
Je ne prête pas mes EPI.

LE LAVAGE DES MAINS



STOP AU
COVID-19

Pourquoi ?

Avec nos mains, on peut facilement disséminer le virus en touchant des supports ou une autre personne.

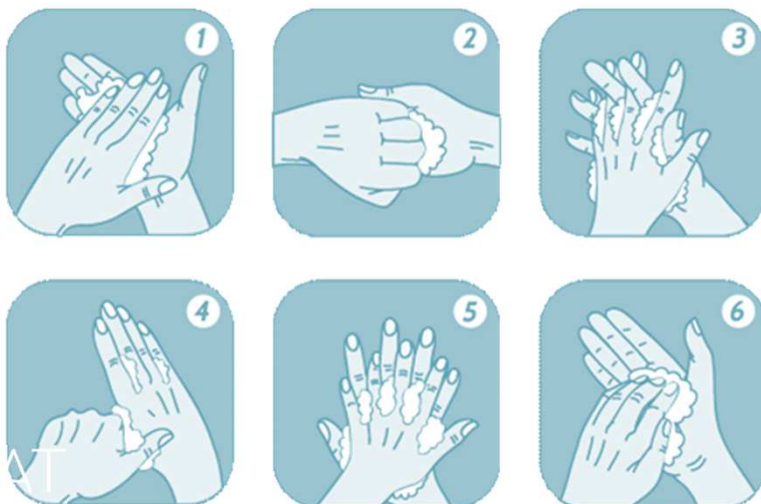
Se laver les mains est la meilleure façon de prévenir la propagation du virus. Attention, le port de gants ne remplace pas le lavage de mains.

Quand ?

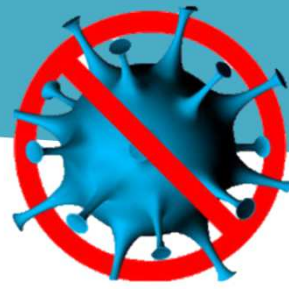
- En arrivant dans l'entreprise
- Avant et après passage aux toilettes
- Avant et après la pause
- Plusieurs fois par jour (même si vos mains vous semblent propres)

Comment ?

- Avec de l'eau et du savon ou une solution hydroalcoolique
- Pendant au moins 40 secondes
- Veiller ensuite à s'essuyer correctement les mains avec une serviette à usage unique
- La jeter dans une poubelle fermée



POURQUOI FAUT-IL ÉVITER DE SE TOUCHER LE VISAGE ?



STOP AU
COVID-19



Nous frottons souvent nos yeux

- . Démangeaisons en cas de poussières
- . Fatigue



Nous touchons machinalement notre visage

- . En moyenne jusqu'à 3000 fois/jour

Or, le nez, les yeux et la bouche sont les portes d'entrée du virus.



Pour ne pas vous contaminer, évitez de vous toucher le visage !

Si vous fumez ou vous rongez les ongles, soyez d'autant plus vigilants aux mesures d'hygiène.

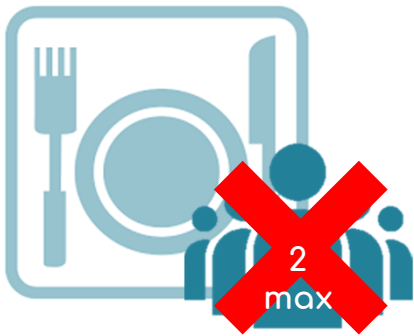
Même avec des gants, les mains véhiculent le virus.



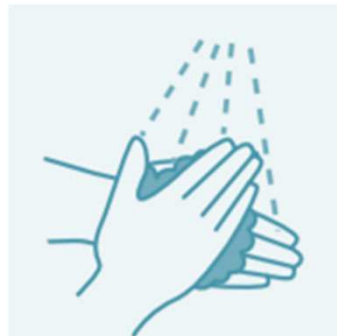
QUELLE PRÉVENTION EN SALLE DE PAUSE OU RÉFECTOIRE ?



STOP AU
COVID-19



Je respecte une distance d'au moins 1m entre chaque salarié en s'installant en quinconce



Je me lave les mains avant/après chaque pause



J'aère la salle de pause/ réfectoire à mon arrivée pendant au moins 1/4h



Je désinfecte la table, les plans de travail, le frigidaire..., nettoie méticuleusement et range la vaisselle



Je dépose mes déchets dans une poubelle fermée.

CONSIGNES DE NETTOYAGE DES LOCAUX, SOLS ET SURFACES



STOP AU
COVID-19



- Equipement du personnel d'entretien : blouse à usage unique et gants de ménage

- Le lavage et la désinfection humide sont à privilégier :

- 1 Nettoyez avec un bandeau à usage unique imprégné d'un produit détergent
- 2 Rincez à l'eau du réseau d'eau potable avec un autre bandeau de lavage à usage unique
- 3 Laissez sécher
- 4 Désinfectez à l'eau de javel diluée avec un nouveau bandeau de lavage à usage unique
- 5 Eliminez les déchets par la filière classique
- 6 Lavez-vous les mains

Attention aux autres risques :

- . Chimique : respecter les précautions d'emploi et le port des protections individuelles, aérer les locaux
- . Chute : signaler l'intervention pour éviter toute glissade sur sol mouillé

CONSIGNES DE NETTOYAGE DES LOCAUX, SOLS ET SURFACES



STOP AU
COVID-19



- Equipement du personnel d'entretien : blouse à usage unique et gants de ménage

- Le lavage et la désinfection humide sont à privilégier :

- 1 Nettoyez avec un bandeau à usage unique imprégné d'un produit détergent
- 2 Rincez à l'eau du réseau d'eau potable avec un autre bandeau de lavage à usage unique
- 3 Laissez sécher
- 4 Désinfectez à l'eau de javel diluée avec un nouveau bandeau de lavage à usage unique
- 5 Eliminez les déchets par la filière classique
- 6 Lavez-vous les mains

Attention aux autres risques :

- . Chimique : respecter les précautions d'emploi et le port des protections individuelles, aérer les locaux
- . Chute : signaler l'intervention pour éviter toute glissade sur sol mouillé

QUOI FAIRE EN CAS DE (SUSPICION DE) CONTAMINATION ?



STOP AU
COVID-19



- Le salarié prévient son supérieur hiérarchique
 - Le salarié rentre immédiatement chez lui et appelle son médecin traitant
-
- Fermer les locaux dans lesquels le salarié a travaillé pendant au moins 3 heures (durée de vie estimée des coronavirus sur les surfaces sèches)
 - Rechercher les salariés ayant été en contact étroit du salarié contaminé, au sein de l'entreprise
 - Ces salariés contact appellent leur médecin traitant ou spécialiste pour avis
 - **Au bout de 3 heures, procéder au nettoyage renforcé des locaux et équipements concernés :**
 - Équiper le personnel de nettoyage d'une blouse à usage unique et de gants de ménage
 - Nettoyez avec un bandeau à usage unique imprégné d'un produit détergent
 - Rincez à l'eau du réseau d'eau potable avec un autre bandeau de lavage à usage unique
 - Laissez sécher
 - Désinfectez à l'eau de javel diluée avec un nouveau bandeau de lavage à usage unique
 - Éliminez les déchets par la filière classique
 - Lavez-vous les mains



MAJ du 25/03/20